



# X-WAVE CONVEYOR

**Il più veloce sistema laser per il taglio di materiali in bobina: l'unione di qualità, precisione e velocità**

- **X-Wave Conveyor** è un sistema sviluppato da SEI Laser per il taglio di tessuto organico e tecnico, colorato e stampato, in bobina con un'altezza massima di 1600 mm (1800 mm on demand). È la soluzione ideale per i trasformatori di tessuti tecnici, calzature, abbigliamento e filtech, per l'industria della moda e per qualsiasi ulteriore lavorazione in cui velocità e precisione sono requisiti essenziali.
- "Il laser non ha peso". Ispirata da questa idea, **X-Wave Conveyor** presenta un'inedita movimentazione cartesiana della testa laser effettuata da due assi in fibra di carbonio, attuata da quattro performanti motori lineari. Questo permette di raggiungere velocità di taglio fino a 4000 mm/s con accelerazioni di 6g. Tutto ciò, abbinato ad un raffinato controllo della sorgente laser, frutto di esperienza trentennale, si risolve in un sistema caratterizzato da un'ineguagliabile produttività e precisione.
- **X-Wave Conveyor** integra un sistema di trasporto del tessuto dallo svolgitoro alla zona di lavoro

fino allo scarico, progettato per eliminare gli effetti collaterali del taglio laser: polveri, fumi e riflessioni indesiderate. La movimentazione del tessuto, controllata in modo estremamente preciso e consistente, garantisce qualità eccezionali nelle lavorazioni effettuabili a passo o al volo, anche in caso di "ripresa" dei profili

- **X-Wave Conveyor** permette lavorazioni a registro. Abbinata al sistema di visione artificiale SEI, è possibile compensare le deformazioni tipiche di un tessuto effettuando tagli coerenti rispetto alla trama o alla stampa.
- **X-Wave Conveyor**, grazie alla versatilità del software di controllo, si inserisce facilmente negli ambienti industriali più disparati: tessile, converting, filtrazione, automotive, fashion, etc.. È nativamente conforme alle direttive Industria 4.0 ed esprime le sue massime potenzialità all'interno di moderni processi produttivi digitalizzati.



*Telecamera Scanner*



*Assi X-Y in carbonio ultraleggero*





## X-WAVE CONVEYOR

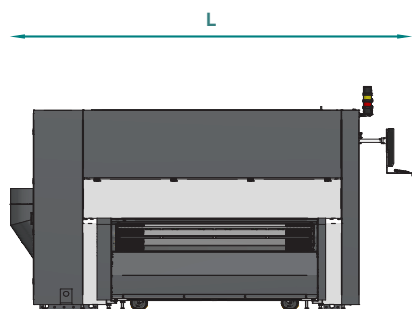
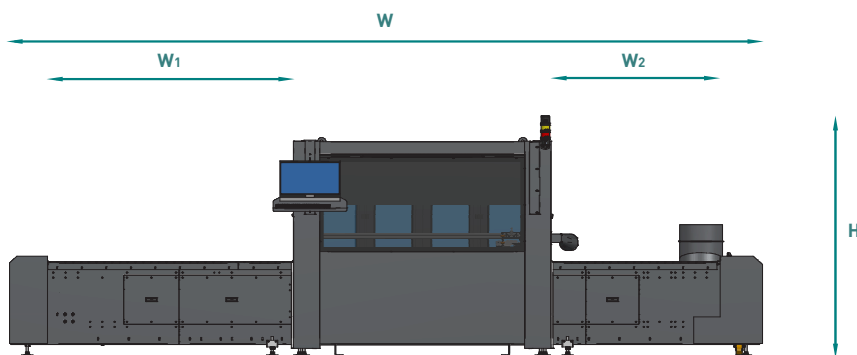
### Principali caratteristiche tecniche:

Modelli disponibili	V150	V300	V400	V500
Tecnologia laser	Sorgente CO <sub>2</sub> sigillata eccitata a radiofrequenza			
Sorgenti laser	150W	300W	400W	500W
Max. altezza rotolo	Fino a 1600 mm (1800 mm on demand)			
Max. area di lavoro	1600 x 1500 mm			
Precisione	± 0,15 mm per metro lineare di spostamento			
Max. accelerazione	60 m/s <sup>2</sup>			
Max. velocità laser	4 m/s			
Max. velocità conveyor	20 m/min			
Interfaccia software	CAD/CAM Icaro su piattaforma Windows™			
Compatibilità file vettoriali	.dxf; .plt; .ai; .eps; .pdf;			
Certificazioni	2014/35/EU Direttiva Bassa Tensione 2006/42/CE Direttiva Macchina 2014/30/EU Direttiva Compatibilità Elettromagnetica CEI EN 60825-1 Laser			



### Opzioni disponibili per offrire la massima flessibilità d'impiego:

- Sistema di visione SEI
- Svolgitore / Riavvolgitore
- Stacker pezze tagliate

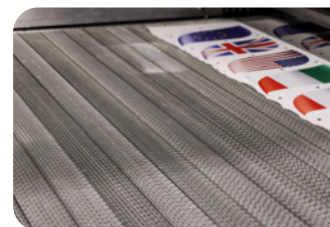


#### X-Wave Conveyor

- \*W = 5735 mm
- \*W<sub>1</sub> = 1600 mm
- \*W<sub>2</sub> = 1380 mm
- L = 3490 mm
- H = 2160 mm

\* variabile in base alle richieste del cliente

#### Tavolo aspirante anti riflesso



#### Estrazione fumi ottimizzata

